

IP-prog v2.0

IP-prog is uw hulp bij het benaderen en configureren van de Octalarm-IP melder via een vast ethernet netwerk of via een directe kabel verbinding tussen een PC en de Octalarm-IP melder.

IP-prog kan een of meerdere Octalarm-IP melders binnen een vast netwerk detecteren mits de Octalarm-IP is uitgerust met versie 2.1.0 of hoger.

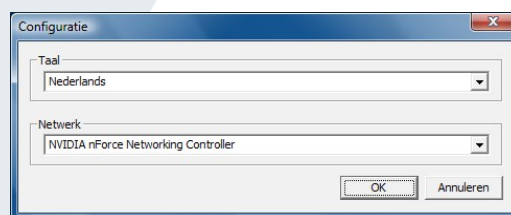
Een Octalarm-IP met versie 2.1.0 of hoger kent extra hulp functies welke te gebruiken zijn met IP-prog:

- **Alarm:** Laat gedurende 5 sec het alarm klinken en de leds knipperen. Handig om een Octalarm-IP te identificeren wanneer er meerdere Octalarm-IP melders op een locatie geplaatst zijn.
- **Ververs IP:** Geeft opdracht om een nieuw IP adres aan de lokale DHCP server aan te vragen. Deze functie kan het verbinden met een directe kabel verbinding vergemakkelijken, wanneer de Octalarm-IP over een vast IP beschikt. Verversen van het IP adres is tijdelijk en wordt niet opgeslagen op de alarm melder.
- **Herstart:** Herstart de alarm melder. Handig om bijv. een tijdelijk IP adres ongedaan te maken en weer terug te gaan naar het vaste IP adres.

Configuratie

Na de installatie van IP-prog vindt u in het in het start menu een folder Adesys, met daarin de snelkoppeling Adesys IP-prog. Wanneer u het programma voor het eerst start zal een netwerk adapter gekozen moeten worden waarmee u een Octalarm-IP zal programmeren. Dit is overigens alleen noodzakelijk wanneer uw computer over meer dan één netwerk adapter beschikt. Voor het kiezen of wijzigen van de netwerk adapter klikt u op het menu item **Configuratie**. Selecteer de netwerk adapter waarmee u verbinding met de

Octalarm-IP wilt maken. In het configuratie menu kunt u ook de taal van IP-prog instellen. De taal instelling heeft uitsluitend invloed op IP-prog, en staat los van de taal instelling van de Octalarm-IP zelf.



Verbinden met de Octalarm-IP

Met IP-prog kunt u een Octalarm-IP op twee manieren configureren:

1. Directe kabel verbinding.
2. Binnen een vast netwerk.

Directe kabel

Configureren van een Octalarm-IP met een laptop vereist dat er tussen de Octalarm-IP en de laptop een mini netwerk aanwezig is. Het instellen van een dergelijk mini netwerk kost tijd en is foutgevoelig. IP-prog maakt automatisch een mini netwerk voor u aan en opent vervolgens het Octalarm-IP configuratie scherm.

Werkwijze:

- Start het programma op.
- Sluit een netwerk kabel aan tussen de Octalarm-IP en de laptop. Gebruik hiervoor een standaard netwerk kabel (een kruis kabel is niet nodig).
- Klik op het menu item Verbinden.
- Het programma zal vervolgens het netwerk voorbereiden en er wordt een verbinding gemaakt met het configuratie scherm van de Octalarm-IP.



Tip!

Wanneer een Octalarm-IP is uitgerust met software ouder dan 2.1.0 en u gebruikt een directe kabel verbinding: reset de Octalarm-IP alvorens met IP-prog te verbinden wanneer deze met een vast netwerk verbonden was.

De reset toets bevindt zich onder de ethernet aansluiting binnenin de Octalarm.

Vast netwerk.

Het is mogelijk om met behulp van IP-prog, Octalarm-IP melders binnen een vast netwerk te detecteren. Voorwaarden is wel dat de Octalarm-IP is uitgerust met software versie 2.1.0 of hoger.

Met een vast netwerk bedoelen we een fysiek netwerk zonder routers, vpn, internet of andere onderbrekingen van het fysieke netwerk tussen u en de Octalarm-IP. Voor het gebruik van deze functionaliteit kunt u IP-prog installeren op een computer binnen uw vaste netwerk.

Werkwijze:

- Start het programma op.
- Sluit een netwerk kabel aan tussen de Octalarm-IP en de laptop. Gebruik hiervoor een standaard netwerk kabel (een kruis kabel is niet nodig).
- Klik op het menu item Verbinden. Het programma zal vervolgens het netwerk doorzoeken op de aanwezigheid van Octalarm-IP melders, en deze vervolgens tonen in een lijst.
- Kies een melder uit de lijst, waarna het configuratie/status scherm van de Octalarm-IP wordt geopend.

